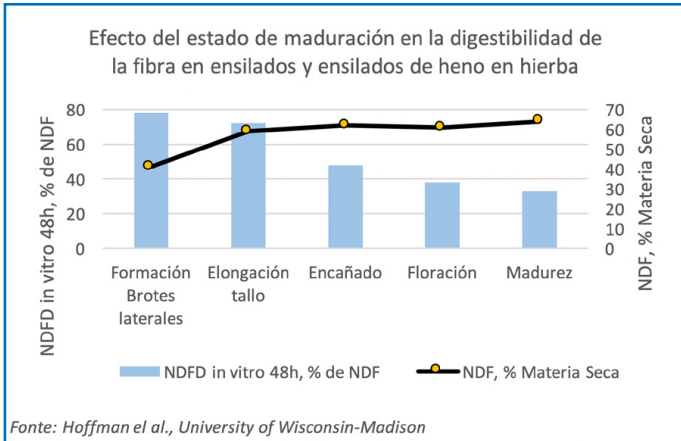


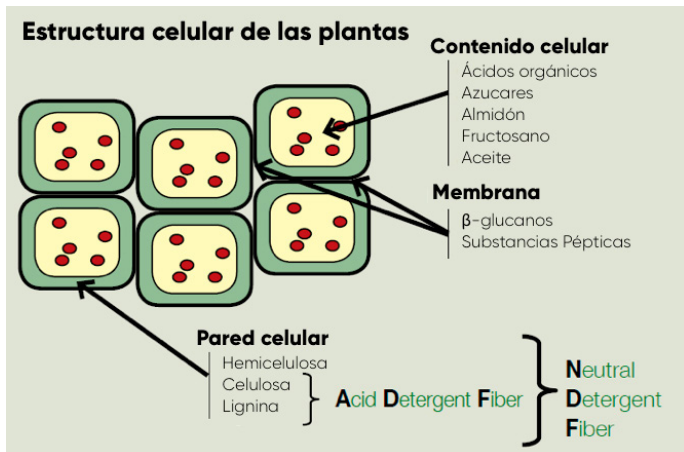


Productos Fiber Technology®

El año atípico que vivimos por su pluviosidad, nos impide cosechar los forrajes para ensilar en el momento que deseamos. Sabemos que esta pérdida de oportunidad tendrá impacto en la calidad de nuestro forraje, especialmente en la cantidad de proteína y en la digestibilidad del forraje.



La tecnología **Fiber Technology®** patentada por Pioneer, le permite reducir el impacto de este revés. Las bacterias presentes en este inoculante tienen la capacidad de producir enzimas *Ferulate e Acetil* esterazas que degradan las uniones químicas que limitan el acceso a la fibra de las bacterias del rúmen.

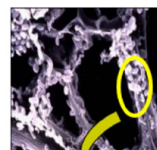


No toda la fibra presente en las paredes celulares de las plantas puede ser aprovechada por el animal. **La lignina es la fracción completamente indigestible** que tenemos que excluir de entrada, pero esta también es responsable del **bloqueo de la parte significativa de la celulosa y de la hemicelulosa**. En realidad, la digestibilidad de una planta nos dice exactamente qué cantidad de lignina tenemos en las paredes y qué cantidad de celulosa y hemicelulosa está bloqueada por efecto de la lignina.

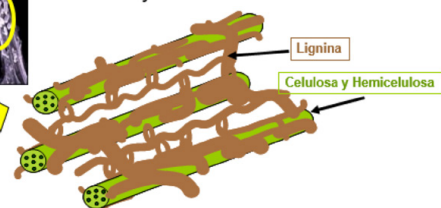
A lo largo de la maduración de las hierbas, la cantidad de lignina va aumentando y la disponibilidad de celulosa y hemicelulosa va disminuyendo.

Con el inoculante **11GFT**, podemos romper las uniones químicas entre la lignina y la celulosa y hemicelulosa optimizando así el valor nutricional de su ensilado de hierba.

11 GFT



Separación Enzimática de la Lignina por Ferulato y Acetil Esterazas



La lignificación reduce la disponibilidad de celulosa y hemicelulosa para las bacterias del rúmen